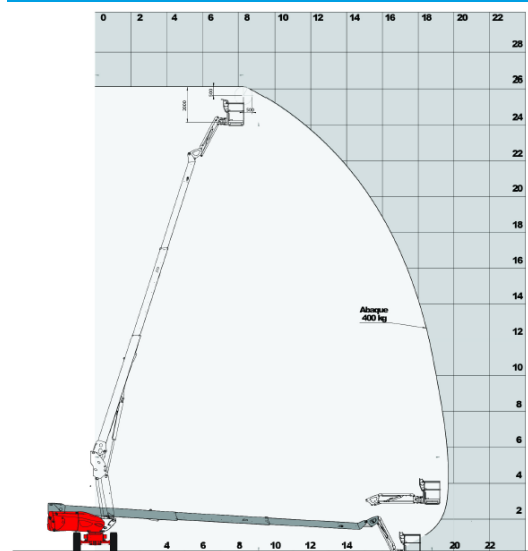



Specyfikacja

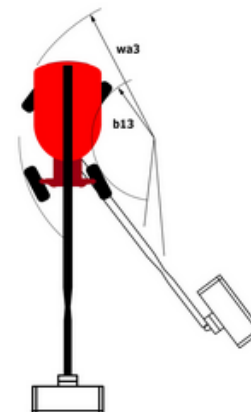
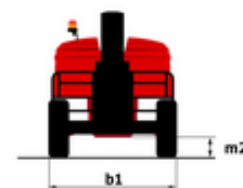
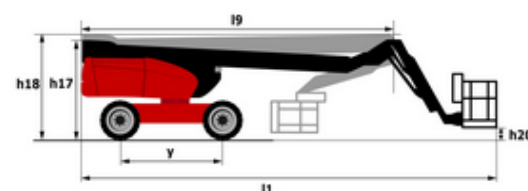
Specyfikacja z dnia 2021-08-20

Wyposażenie		260 TJ+
h21	Wysokość robocza max.	25,89 m
h7	Wysokość platformy - całkowicie uniesionej	23,89 m
l4	Pełny wyciąg boczny	19,70 m-udźwig 240 kg
lp/ep	Wymiary platformy (długość x szerokość)	2,3 m x 0,9 m
h18	Wysokość w pozycji złożonej	2,8 m
i9	Długość w pozycji złożonej	7,88 m
b1	Szerokość maszyny	2,48 m
y	Rozstaw osi	2,71 m
m2	Prześwit pod podstawą podestu	0,41 m
Wydajność		
Q	Udźwig platformy	400 kg/ 3 osoby
	Obrót kopuły	360 stopni kontynuowany
	Prędkość jazdy maszyny po złożeniu	4,5 km/h
	Prędkość jazdy maszyny podniesionej - ramię uniesione i wysunięte	0,8 km/h
	Zdolność jazdy po wzniesieniu	35%
b13	Promień skrętu - wewnętrzny	1,75 m
Wa3	Promień skrętu - zewnętrzny	6,85 m
Zasilanie		
	Źródło zasilania	Kubota-V2403-M/ Stage III A
Waga		
		16 380 kg

Zasięg pracy maszyny



Wymiary maszyny



Wyposażenie standardowe

- kontynuowany obrót kopuły 360 stopni
- kontrola ruchu ramienia w osiach X lub Y-bezkolizyjne poruszanie się w 2 płaszczyznach
- aktywna oś oscylacyjna
- 4 koła skrętne
- 4 tryby jazdy w tym tryb "krab"
- most przedni z ograniczonym poślizgiem
- blokada dyferencjału na moście przednim
- silnik na wsporniku obrotowym
- awaryjna pompa elektryczna
- wyłącznik zatrzymania awaryjnego na górnym i dolnym pulpicie maszyny
- osłona górnego pulpitu sterowniczego
- kosz z 3 wejściami
- pedał aktywacji funkcji pracy maszyny w koszu
- pojemnik na narzędzia w koszu maszyny
- klakson
- alarm ostrzegawczy przechyłu
- alarm przechyłu
- czujnik poziomu paliwa z kontrolką rezerwy
- wbudowana pomoc w diagnozowaniu usterek
- światło ostrzegawcze LED
- niezależny joystick do podwijania kosza- pozycja transportowa
- sieć CAN
- Easy link- możliwość nadzorowania parametrów pracy maszyny
- licznik godzin pracy maszyny
- dolny pulpit sterowniczy z wyświetlaczem

Zasilanie

- Kubota-V2403-M/ Stage III A

Napęd

- mechaniczny napęd 4x4 zasilany hydrauliką

Koła

- otworowane pełne lane terenowe

Wyposażenie dodatkowe

- SPS system ochrony operatora przed zgnieciem
- generator prądu 3,5 kW lub 5 kW
- linia 230V doprowadzona do platformy zabezpieczona
- linia pneumatyczna doprowadzona do platformy
- linia hydrauliczna doprowadzona do platformy
- olej mrozoodporny
- olej biodegradowalny
- osłona ochronna wyświetlacza na dolnym panelu sterowania
- osłona wieży zamykana na kluczyk
- alarm dźwiękowy ostrzegawczy podczas jazdy
- alarm dźwiękowy ostrzegawczy podczas wszystkich wykonywanych ruchów maszyny
- zbiornik paliwa zamykany kluczykiem
- kosz 1 800 mm
- światło robocze na platformie
- zamykany wlew paliwa
- niebrudzące pełne koła terenowe
- moduł GPS
- kontrola dostępu
- Easy manager
- szelki bezpieczeństwa
- zabezpieczenie wybuchowe ATEX
- akumulatory o większej pojemności

