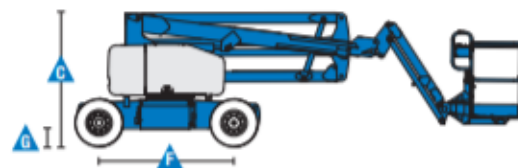
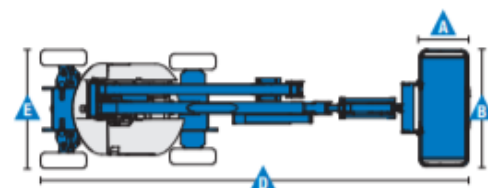
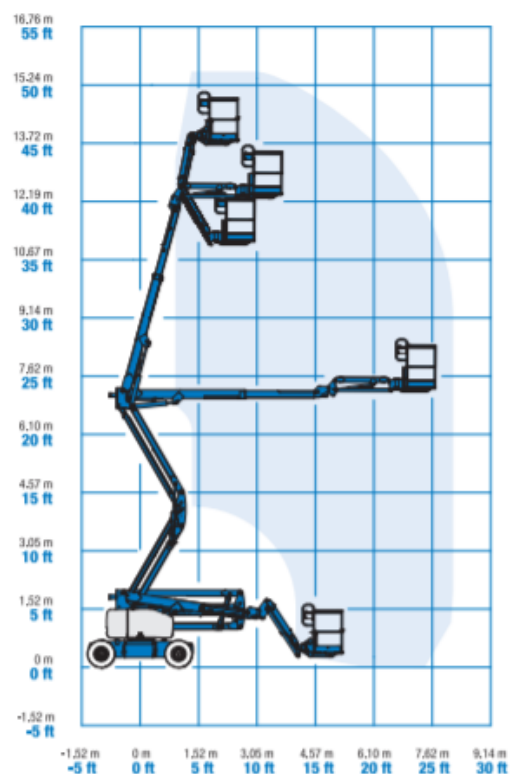


LINE Specyfikacja

Specyfikacja z dnia 2021-10-13

Wyposażenie		Z45/25J DC	Z45/25J BI
	Wysokość robocza	15,94 m	15,94 m
	Wysokość platformy	13,94 m	13,94 m
	Wysięg boczny	7,65 m	7,65 m
	Prześwit przy poziomym wysięgu bocznym	7,24 m	7,24 m
A,B	Platforma (długość x szerokość)	0,76 m x 1,83 m	0,76 m x 1,83 m
C	Wysokość maszyny w pozycji złożonej	2 m	2 m
E	Szerokość maszyny	1,79 m	1,79 m
D	Długość w pozycji złożonej	6,83 m	6,83 m
G	Prześwit pod podstawą	24 cm	24 cm
Wydajność			
	Maksymalny udźwig platformy	227 kg	227 kg
	Obrót kopuły	355°	355°
	Prędkość jazdy maszyny po złożeniu	4,8 km/h	4,8 km/h
	Prędkość jazdy maszyny podniesionej	1 km/h	1 km/h
	Zdolność jazdy po wzniesieniu	30 %	30 %
	Promień skrętu – wewnętrzny	1,8 m	1,8 m
	Promień skrętu – zewnętrzny	4,27 m	4,27 m
	Sterowanie	proporcjonalne	proporcjonalne
Zasilanie			
	Źródło zasilania	48 V DC (8x6V) 350 Ah	48 V DC (8x6V) 350 Ah, Diesel Kubota 13 KM
	Pojemność układu hydraulicznego	30,3 L	30,3 L
Waga			
	Waga maszyny	7394 kg	7620 kg

Wymiary maszyny



LINE Specyfikacja

Specyfikacja z dnia 2021-10-13

Wyposażenie standardowe

- Platforma samopoziomująca
- Platforma obracana hydraulicznie
- Przycisk kierunku jazdy obsługiwany za pomocą kciuka
- Zabezpieczenie przed omyłkową jazdą w przeciwnym kierunku
- Konstrukcja ramion umożliwiająca zachowanie odległości od ściany poruszając się platformą w pionie
- Proporcjonalne sterowanie za pomocą joysticka
- Czujnik poziomu wychylenia z sygnałem dźwiękowym
- System zabezpieczający operatora przed zgnieciem
- Brak zarzucania tyłem pojazdu
- Linia 230V doprowadzona do platformy (niezabezpieczona)
- Klakson
- Alarm dźwiękowy
- Certyfikowany system wagi w platformie maszyny
- Światło ostrzegawcze tzw. Kogut
- Złącze do systemu Telematic – przygotowanie do pracy z modułem GP
- Licznik motogodzin
- Wbudowany uniwersalny prostownik 30Amp
- Wskaźnik poziomu naładowania akumulatorów
- Ograniczenie funkcji maszyny przy zbyt głębokim rozładowaniu akumulatorów

Zasilanie

- 48 V DC zestaw 8 akumulatorów kwasowych 6V 350 Ah
- Diesel Kubota 13 KM (dodatkowo w modelu Genie 45/25J BI)

Napęd

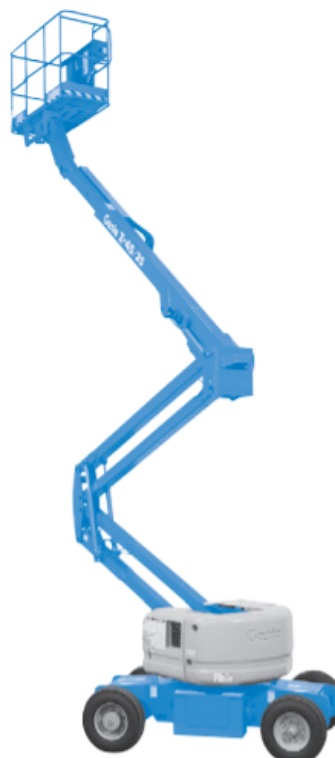
- Hydrauliczny na dwa koła przednie

Koła

- Pełne, lane, szare niebrudzące

Wyposażenie dodatkowe

- Dodatkowa barierka wokół platformy zabezpieczająca przed zgnieciem rąk operatora
- Linia pneumatyczna doprowadzona do platformy
- Zabezpieczenie linii 230V doprowadzonej do platformy
- Światła robocze – 2 na podeście, 2 na platformie
- Biodegradowalny olej hydrauliczny
- Odcięcie funkcji pracy maszyny w momencie przekroczenia dopuszczalnego przechylenia maszyny
- Bezobsługowe akumulatory AGM
- Zabezpieczenia anty-wybuchowe ATEX
- Światło robocze w koszu
- Moduł GPS zapewniający informacje o lokalizacji i wykonywanych operacjach
- Osłona pulpitu górnego
- Skrzynka na narzędzia



FIRMA POLSKA