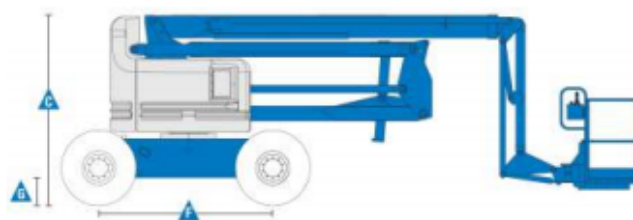
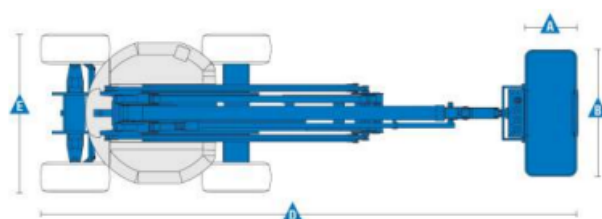
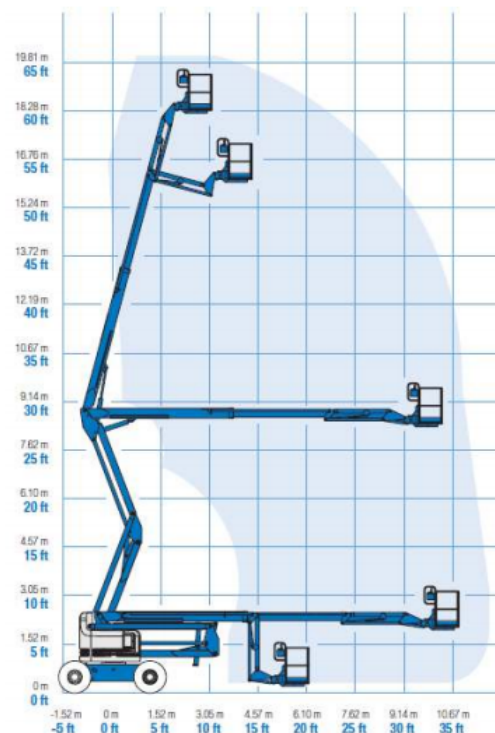


LINE Specyfikacja

Specyfikacja z dnia 2021-10-14

| Wyposażenie | | Z-60/34 J RT |
|-------------|---|---|
| | Wysokość robocza | 20,39 m |
| | Wysokość platformy | 18,39 m |
| | Wysięg boczny | 11,05 m |
| | Prześwit przy poziomym wysięgu bocznym | 8,23 m |
| A,B | Platforma (długość x szerokość) | 0,76 m x 1,83 m |
| C | Wysokość maszyny w pozycji złożonej | 2,69 m |
| D | Długość w pozycji złożonej | 8,15 m |
| E | Szerokość maszyny | 2,46 m |
| F | Rozstaw osi | 2,51 m |
| G | Prześwit pod podstawą | 0,41 m |
| Wydajność | | |
| | Maksymalny udźwig platformy | 227 kg |
| | Obrót kopuły / platformy / JIB | 360° / 180° / 90° |
| | Zarzucanie tyłem kopuły przy obrocie | zero |
| | Prędkość jazdy maszyny (ramię złożone) | 5,10 km/h |
| | Prędkość jazdy (ramię rozłożone) | 30 cm/s |
| | Szybkość podnoszenia | 42 s |
| | Zdolność jazdy po wzniesieniu (2x4) / (4x4) | 25% / 40% |
| | Promień skrętu - wewnętrzny | 2,80 m |
| | Promień skrętu - zewnętrzny | 5,70 m |
| | Sterowanie | proporcjonalne |
| | Opony | 355/55 D625 |
| Zasilanie | | |
| | Źródło zasilania | Deutz D2011L03i 3-cylindrowe diesel 35.8 kW |
| | Zapasowy napęd | 12 V DC |
| | Pojemność zbiornika na paliwo | 75,70 L |
| | Pojemność układu hydraulicznego | 170,30 L |
| Waga | | |
| | CE 4x4 (opony wypełnione powietrzem) | 10215 kg |
| | CE 4x4 (opony wypełnione pianką) | 11231 kg |
| | CE MAX | 11331 kg |

Wymiary maszyny



FIRMA POLSKA

LINE Specyfikacja

Specyfikacja z dnia 2021-10-14

Wyposażenie standardowe

- W pełni płynne sterowanie
- Linia 230V doprowadzona do platformy
- Przycisk funkcji skrętu kół w joysticku
- Sygnał dźwiękowy
- Licznik roboczogodzin
- Alarm przechyłowy
- Zestaw ostrzegawczy z błyskającym światłem
- Zabezpieczenie przed omyłkowym ruszeniem w niewłaściwym kierunku
- Alarm jazdy i unoszenia
- 360 stopni stałego obrotu kopuły z możliwością kontynuacji
- Pozytywny system kontroli trakcji
- Dwie prędkości motorów jazdy
- Oś oscylacyjna
- Certyfikowany system kontroli udźwigu maszyny

Zasilanie

- 12 V DC pomocnicze zasilanie
- Zestaw wskaźników silnika (wskaźniki: ciśnienia oleju, temperatury, obrotów silnika)
- Zabezpieczenie silnika
- System samoczynnego włączania silnika
- Podgrzewanie silnika przed rozruchem

Napęd

- 2 x 4
- 4 x 4

Koła

- Terenowe, wypełnione pianką

Wyposażenie dodatkowe

- Bramka uchylna na platformie z siatką do połowy wysokości
- Dodatkowa barierka wokół platformy zabezpieczająca przed przyciśnięciem rąk operatora
- Zabezpieczenie linii 230V doprowadzonej do platformy
- Biodegradowalny olej hydrauliczny
- Linia pneumatyczna doprowadzona do - Przycisk funkcji skrętu kół w joysticku platformy
- Pakiet oświetleniowy: 2 światła do jazdy umiejscowione na podwoziu, 2 światła robocze umiejscowione na platformie
- Zamykana osłona pulpitu górnego
- Podgrzewanie silnika przed rozruchem
- Generator hydrauliczny (110V/60Hz - 220V/50Hz, 3000W)
- Podwójny przycisk funkcji skrętu kół w joysticku
- Pakiet do prac przy samolotach (piankowe osłony barierek, system automatycznego odcięcia zasilania w przypadku dotknięcia platformą do elementu samolotu)
- Zestaw do pracy w nieprzyjnym środowisku (osłony cylindrów, uszczelki i szczotki czyszczące ramiona maszyny, osłona pulpitu górnego)
- Pojemnik na narzędzia
- Automatyczne wyłączenie silnika przy niskiej temperaturze
- Silniki spełniające obowiązujące normy



FIRMA POLSKA